



Massimizzate la flessibilità di rete con i moduli di comunicazione SST™ per la connessione rapida di sistemi Rockwell ControlLogix a reti Ethernet TCP e seriali

I moduli di comunicazione SST™ per i sistemi Rockwell ControlLogix sono la scelta perfetta per un'ampia gamma di applicazioni: automazione industriale, controllo del processo e macchine complesse.

I moduli della famiglia ESR2 consentono di collegare i controller ControlLogix a varie reti Ethernet e seriali non prodotte da Rockwell. Ciascun modulo è dotato di 1 canale Ethernet + 2 canali seriali che funzionano indipendentemente per eseguire scambi di dati ad alta velocità ed efficienza con dispositivi industriali come Modbus Master o Slave e PLC Siemens S5/S7.

È possibile ridurre i tempi di configurazione e diagnostica tramite il software di console collegato in remoto con EtherNet/IP o RSLinx. Ciascun modulo viene fornito con un Add-On-Profile (AOP) personalizzato ai fini di una facile integrazione con il software RSLogix 5000. Per il trasferimento dati I/O si può scegliere tra due modalità: una "modalità diretta" per la condivisione di un massimo di 248 parole di input + 248 parole di output senza logica ladder e una "modalità di paging" per la condivisione di un massimo di 32.000 parole di I/O.

I moduli CLXT resistono a temperature elevate e funzionano in ambienti difficili, corrosivi per soddisfare una gamma più ampia di richieste applicative dei clienti. Per ulteriori informazioni visitare il sito www.molex.com/link/sstcommunicationmodules.html.

Caratteristiche e vantaggi

| | |
|--|---|
| Completamente integrati in Rockwell <i>Integrated Architecture Builder™</i> e <i>ProposalWorks™</i> | Configurazione di un sistema e creazione di una distinta dei materiali in tempi brevi |
| Eseguono simultaneamente protocolli Ethernet e seriali: Modbus TCP e Siemens Industrial Ethernet (PLC Simatic® S5/S7) | Soluzione estremamente versatile; perfetta per applicazioni di gateway o di concentratore |
| Più canali di comunicazione e protocolli supportati su un singolo modulo rispetto a quelli di altre marche | Riduce il numero di moduli necessari; riduce l'ingombro nel backplane e i costi di sistema |
| Mappatura I/O diretta; non è necessario scrivere alcuna logica ladder | Riduce il tempo di programmazione sino al 90%; varie prove eseguite con utenti mostrano che il tempo viene ridotto da giorni a ore |
| I dati I/O vengono aggiornati a ogni ciclo del PLC, con accesso ciclico a un massimo di 255 operazioni di lettura/scrittura per canale | Migliora le prestazioni; risposta del sistema più veloce e produttività superiore |
| Nuovo strumento di configurazione intuitiva con schermata della funzione ciclica visiva | La configurazione più veloce, gli errori di configurazione ridotti e il tempo di apprendimento più breve comportano chiari vantaggi |
| È incluso un pacchetto software con strumenti avanzati di diagnostica visiva | Soluzione agevole dei problemi |
| Condivisione di un massimo di 32.000 parole di dati del processo I/O con una CPU Rockwell che utilizza un singolo modulo | Adatta per applicazioni complesse; nessun bisogno di utilizzare più schede |
| Canali seriali elettricamente isolati, indipendenti | Migliora l'affidabilità; previene il trasferimento del rumore ad altri canali |
| Sono supportate dimensioni variabili dei dati di stato e I/O | Sono possibili applicazioni ridondanti che utilizzano ControlNet |
| Gestione simultanea di protocolli Ethernet in modalità sia client che server | Il modulo può ricevere da un PLC remoto dati non richiesti (come bit di allarme critico) |
| I moduli CLXT presentano intervalli di temperatura più ampi e componenti per ambienti estremi, con rivestimento isolante | Concepiti per l'uso con i PLC Rockwell ControlLogix XT per il funzionamento in ambienti difficili, corrosivi |

Moduli di comunicazione Brad® SST™ per Rockwell ControlLogix

112073 Connettività Ethernet e seriale

MODBUS TCP

SIEMENS



Modulo ESR2: 112073-0001 1 porta Ethernet + 2 porte seriali



Modulo ESR2-CLXT: 112073-0003

Applicazioni

Automazione industriale e controllo del processo

Impianti petroliferi e per gas
Piatteforme petrolifere
Trattamento delle acque reflue
Settore farmaceutico
Prodotti alimentari e bevande
Settore consumer e beni imballati
Settore fibre e tessuti
Settore automobilistico
Acciaio
Industria mineraria, minerali e cemento
Impianti chimici e petrolchimici
Nautica
Militare

Specifiche

Hardware

INTERFACCIA BUS

Rockwell Allen-Bradley 1756
ControlLogix
Supporta più moduli in uno stesso chassis
Rack locale e remoto

MEMORIA

128 MB di memoria sulla scheda
8 MB di memoria flash

DIAGNOSTICA

Display a 4 caratteri
3 spie LED

PORTA USB

Tipo A, compatibile con USB 2 e 1.1
Avvio nella configurazione dell'utente
Aggiornamento del firmware del modulo

CONSUMO DI CORRENTE

850mA a 5V o 1,75mA a 24V

TEMPERATURA DI FUNZIONAMENTO

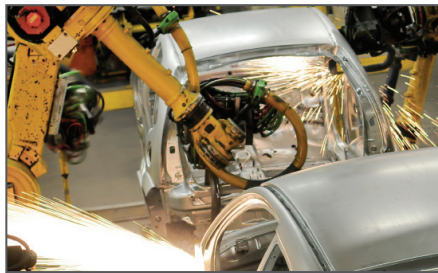
Da 0°C fino a +60 °C

TEMPERATURA DI STOCCAGGIO

Da -40°C fino a +85 °C

APPROVAZIONI NORMATIVE

A norma RoHS
CE
Approvazione FM, C, US
Classe I, Divisione 2, Gruppi A, B, C, D
Nautica (RINA)
Corea CC



Linee di produzione nel settore automobilistico



Prodotti alimentari e bevande

Moduli di comunicazione Brad® SST™ per Rockwell ControlLogix



Trattamento delle acque reflue



Impianti petroliferi e per gas,
chimici e petrolchimici

CONFIGURAZIONE / DIAGNOSTICA

Strumenti software basati su Windows
Sistemi operativi supportati:
Windows XP, 7 (a 32 e a 64 bit),
Vista, 8 (a 32 e a 64 bit)

Rete - Porta Ethernet

PORTA

1 porta Ethernet

VELOCITÀ

10/100 Mb/s, negoziazione automatica

PROTOCOLLO

Client/server simultaneo
Supporto della connessione TCP e UDP

Modalità client

Modalità client e server Siemens S7
(S7-1200, S7-20, S7-300 e S7-400)
Modalità client e server Siemens S5
Si collega a un massimo di 128
dispositivi server Siemens, Modbus
Supporta fino a 4 richieste simultanee
a un dispositivo di destinazione
Codice funzione: 0, 1, 2, 3, 4, 15, 16

Modalità server

Memoria condivisa a
32K parole / 32K bit
Codice funzione: 0, 1, 3, 15, 16
Si collega a un massimo di
60 PLC Siemens

Rete - Porta seriale

PORTA

4 porte seriali

VELOCITÀ

Da 110 a 115200 b/s

PARITÀ

Nessuna, pari e dispari

BIT DI DATI

5, 6, 7 o 8

BIT DI STOP

1 o 2

CONNETTORE

RJ45 (cavo fornito con connettore
maschio DB9)

INTERFACCIA ELETTRICA

RS232 e RS485, isolamento galvanico
a 500V

PROTOCOLLO

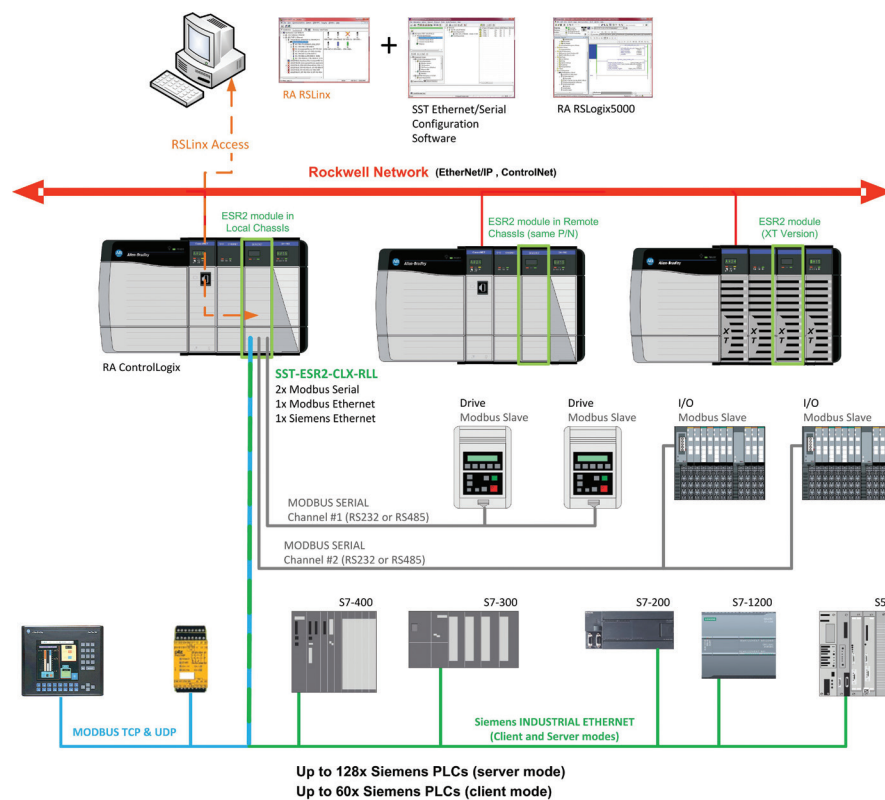
Master

Modalità RTU o ASCII
N. max di slave: 127 slave
Codice funzione: 0, 1, 2, 3, 4, 5, 6,
15, 16
Formato dati: Intel® / Motorola®

Slave

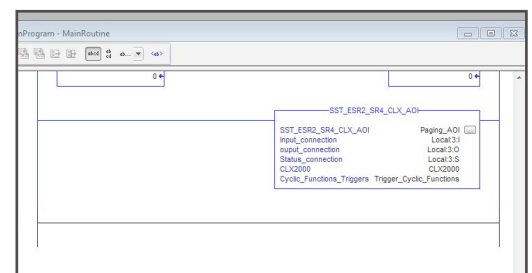
Modalità RTU o ASCII
Dispositivi con memoria condivisa
a 32K parole / 32K bit
Codice funzione:
0, 1, 3, 5, 6, 15, 16

Architettura di sistema tipica

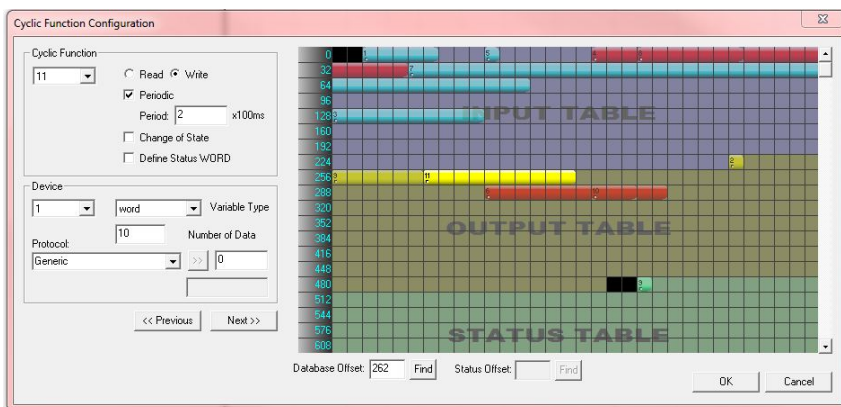


**Moduli di comunicazione
Brad® SST™
per Rockwell
ControlLogix**

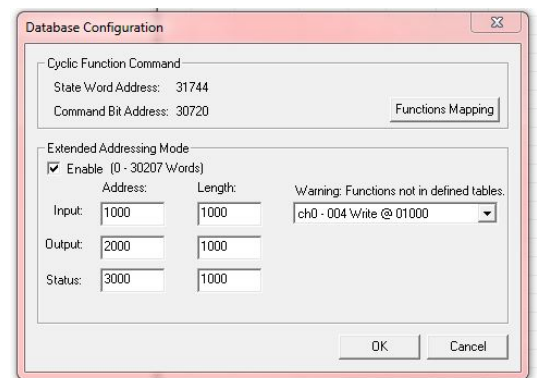
Ulteriori informazioni sul prodotto



Trasferimento semplice dei dati con istruzioni aggiuntive



Schermata di configurazione della funzione ciclica visiva che mostra errori di sovrapposizione dei dati, mappatura dei dati, aree delle tabelle e dettagli dei messaggi



Opzioni di configurazione flessibile del database

Informazioni su come ordinare

| Codice | Codice prodotto | Porte Ethernet | Porte seriali | PLC supportati | Attributi del prodotto |
|-------------|---------------------|----------------|---------------|--------------------------|---|
| 112073-0001 | SST-ESR2-CLX-RLL | 1 | 2 | Rockwell ControlLogix | Funzione RLL (Remote Link Library) |
| 112073-0003 | SST-ESR2-CLX-RLL-CC | | | | Funzione RLL (Remote Link Library) Rivestimento isolante |
| 112073-0002 | SST-ESR2-CLXT-RLL | | | Rockwell ControlLogix XT | Funzione RLL (Remote Link Library) Rivestimento isolante Componenti del modulo CLXT |

www.molex.com/link/sstcommunicationmodules.html